



Polska Agencja  
Inwestycji i Handlu  
Grupa PFR

# Polskie Mosty Technologiczne

*Projekt współfinansowany z Europejskiego Funduszu Rozwoju Regionalnego w ramach Programu Operacyjnego Inteligentny Rozwój, Działanie 3.3. Poddziałanie 3.3.1.*

---

Angelika Wójcik

*Ekspert*

*20 lutego 2018 r.*



## KOMPONENT KRAJOWY

## KOMPONENT ZAGRANICZNY

NABÓR WNIOSKÓW  
+  
OCENA



### Seminarium



### Etap I - warsztat



### Etap II - wdrażanie



### Etap II - konsultacje

- założenia udziału w projekcie
- wstępna analiza rynków docelowych
- korzyści dla przedsiębiorców

- seminarium przygotowawcze dotyczące wybranego rynku
- budowanie strategii ekspansji
- indywidualne doradztwo eksperta

- wdrażanie strategii
- wsparcie merytoryczne i operacyjne
- indywidualne doradztwo ekspertów
- spotkania B2B, B2C

- promocja produktu, usługi, technologii
- budowa relacji z partnerami biznesowymi na rynku docelowym
- stałe wsparcie przedstawicieli Centrali PAIH i ZBH

9 miesięcy

Wsparcie Project Managera



**NABÓR WNIOSKÓW**  
**+**  
**OCENA**





**start: 21.02.2019**  
**koniec: 27.03.2019**

# System Obsługi Elektronicznej

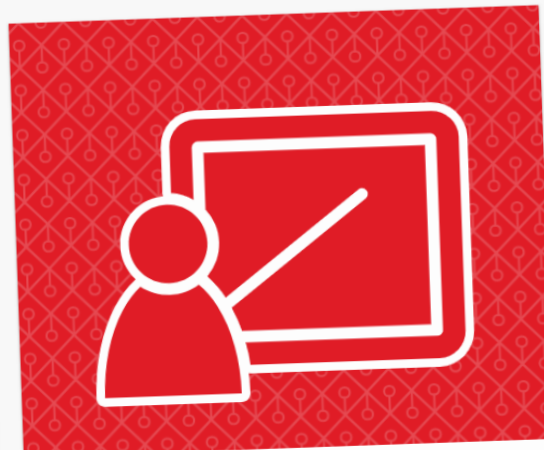
[pmt.paih.gov.pl](http://pmt.paih.gov.pl)

[pmt.trade.gov.pl](http://pmt.trade.gov.pl)





Złóż wniosek



Zarejestruj się na seminarium

**Przedsiębiorco! Seminarium otwierające nabór na rynki Izraela, Australii i Indii już 20 lutego! Nie może Cię tam zabraknąć więc zarejestruj się już dzisiaj.**

Co możesz zyskać poprzez udział w projekcie?

Naszym celem jest stworzenie i weryfikacja „szytej na miarę” strategii ekspansji zagranicznej dla Twojego przedsiębiorstwa. Aby zrealizować ten cel, oferujemy grant opiewający na maksymalnie 200 tysięcy PLN.

Będziemy dążyć do realizacji czterech naborów rocznie, po maksymalnie 50 przedsiębiorców każdy. Standardowa ścieżka realizacji projektu składa się



- Home
- O projekcie
- Dokumentacja konkursowa
- Administracja
- Nabory**
- Użytkownicy zarejestrowani na seminaria
- Użytkownicy zarejestrowani na wydarzenia
- Wnioski użytkowników
- Nabory
- Statystyki
- Edycja strony startowej

# Nabory

Natura	Opis	Termin
Nabór na rynki Australii, Indii oraz Izraela	SZCZEGÓŁY	2019-02-21 - 2019-03-27
Nabór na rynki Japonii, Wietnamu i Chin	SZCZEGÓŁY	2018-09-24 - 2018-11-23
Nabór na rynki USA, Kanady i Meksyku	SZCZEGÓŁY	2018-05-22 - 2019-02-13
Nabór na rynki Zjednoczonych Emiratów Arabskich i Kenii	SZCZEGÓŁY	2018-11-19 - 2019-01-04

- I. Pomoc de minimis
- II. Identyfikacja przedsiębiorcy/dane kont...
- III. Charakterystyka prowadzonej działaln...
- IV. Opis planowanej ekspansji – proces in...
- V. Etap krajowy
- VI. Etap zagraniczny
- VII. Oświadczenia
- VIII. Załączniki

## I. Pomoc de minimis

Na podstawie tej części wniosku wstępnie badamy, czy kwalifikują się Państwo do udziału w projekcie Polskie Mosty Technologiczne od strony formalnej oraz spełniania wymogów dotyczących pomocy de minimis.

Do skutecznego złożenia wniosku będą Państwo musieli dodatkowo:


- wypełnić wszystkie obowiązkowe pola wniosku (w tym: odznaczyć wszystkie punkty w sekcji Oświadczenia)
- wgrać wszystkie wymagane dokumenty w sekcji Załączniki (w tym: wypełnić odpowiedni Formularz informacji przedstawianych przy ubieganiu się o pomoc de minimis w wersji elektronicznej. Część danych zostanie automatycznie zaimportowana z wniosku).


**UWAGA! System automatycznie wylogowuje użytkownika po 4 godzinach od momentu zalogowania. Prosimy mieć to na względzie przy uzupełnianiu poszczególnych części.**

- Czy Wnioskodawca w ciągu bieżącego roku kalendarzowego oraz dwóch poprzedzających go lat uzyskał pomoc de minimis?  
Brak wartości
- Forma prawna Wnioskodawcy  
Brak wartości
- Wielkość Wnioskodawcy  
Brak wartości
- PKD produktu/usługi/technologii, którego dotyczy internacjonalizacja:  
Brak wartości
- Data utworzenia Wnioskodawcy  
Brak wartości
- Wnioskodawca prowadzi działalność:




- I. Pomoc de minimis
- II. Identyfikacja przedsiębiorcy/dane kont...
- III. Charakterystyka prowadzonej działaln...
- IV. Opis planowanej ekspansji – proces in...
- V. Etap krajowy
- VI. Etap zagraniczny
- VII. Oświadczenia
- VIII. Załączniki

**7. Rynek docelowy, na którym Wnioskodawca zamierza przeprowadzić proces internacjonalizacji produktu/usługi/technologii:**   
Zjednoczone Emiraty Arabskie

**8. Czy Wnioskodawca już teraz oferuje produkt/usługę/technologię na wybranym rynku docelowym, lub czy produkt/usługa/technologia należy do tego samego rynku produktowego, co inne produkty/usługi/technologie oferowane przez Wnioskodawcę na wybranym rynku docelowym ?** 

Tak  Nie

**9. Czy Wnioskodawca chce przeznaczyć grant na działalność związaną z wywozem?** 


Tak  Nie

**10. Czy na Wnioskodawcy ciąży obowiązek zwrotu pomocy wynikający z decyzji Komisji Europejskiej uznającej pomoc za niezgodną z prawem oraz rynkiem wewnętrznym?**

Tak  Nie

**11. Czy Wnioskodawca spełnia kryteria przedsiębiorcy znajdującego się w trudnej sytuacji, w rozumieniu art. 2 pkt.18 rozporządzenia Komisji (WE) nr 651/2014 z dnia 17 czerwca 2014 r. uznającego niektóre rodzaje pomocy za zgodne z rynkiem wewnętrznym w zastosowaniu art. 107 i 108 Traktatu?**

Tak  Nie

ANULUJ **ZAPISZ** 

# Email z [soe@paih.gov.pl](mailto:soe@paih.gov.pl)

**From:** soe <[soe@paih.gov.pl](mailto:soe@paih.gov.pl)>

**Subject:** Polskie Mosty Technologiczne

Szanowni Państwo,  
informujemy, że Państwa wniosek o numerze PMT/0000/1N/2019 złożony w ramach projektu Polskie Mosty Technologiczne został zarejestrowany w systemie i przekazany do oceny formalnej

Wiadomość wygenerowana automatycznie, prosimy na nią nie odpowiadać. W razie pytań zachęcamy do kontaktu: [pmt@paih.gov.pl](mailto:pmt@paih.gov.pl).

Pozdrawiamy,  
Zespół projektu Polskie Mosty Technologiczne  
Departament Rozwoju Gospodarczego





- wnioskodawca jest mikro, małym lub średnim przedsiębiorcą
- wnioskodawca ma siedzibę, a w przypadku przedsiębiorcy będącego osobą fizyczną wykonuje działalność na terytorium Rzeczypospolitej Polskiej
- wobec wnioskodawcy nie ciąży obowiązek zwrotu pomocy wynikający z decyzji Komisji Europejskiej Wnioskodawca nie znajduje się w trudnej sytuacji ekonomicznej
- wnioskodawca nie podlega wykluczeniu na mocy aktów prawa polskiego.
- przedsiębiorca **kwalfikuje się do otrzymania pomocy de minimis** zgodnie z przepisami rozporządzenia Komisji (WE) nr 1407/2013 z dnia 18 grudnia 2013 r. w sprawie stosowania art. 107 i 108 Traktatu o funkcjonowaniu Unii Europejskiej do pomocy de minimis
- wnioskodawca nie pozostaje pod zarządem komisarycznym, nie znajduje się w toku likwidacji lub postępowania upadłościowego
- projekt nie został rozpoczęty i nie będzie rozpoczęty wcześniej niż w dzień następujący po dniu złożenia niniejszego wniosku o powierzenie grantu

W ramach oceny formalnej należy oczekiwać emaila z prośbą o uzupełnienie/poprawienie wniosku

Wnioskodawca ma 1 tydzień na uzupełnienie



# Niedozwolona pomoc wywozowa (eksportowa)

**nie można oferować** na rynku docelowym **produktów/usług** będących przedmiotem projektu PMT i należących do **tej samej grupy produktowej obecnej już na tym rynku.**

**Pomoc nie zostanie przyznana na działalność związaną bezpośrednio z wywozem tj.:**  
zwiększeniem ilości już wcześniej wywożonych produktów, tworzeniem i **prowadzeniem sieci dystrybucyjnej** lub innymi wydatkami bieżącymi związanymi z prowadzeniem działalności wywozowej.



## merytoryczna I stopnia

- innowacyjność produktu/usługi/technologii – istotne ulepszenie (0-5)
- potencjał wnioskodawcy w kontekście identyfikacji rynku docelowego (0-5)
- konkurencyjność wnioskodawcy na rynku docelowym (0-5)
- Krajowe Inteligentne Specjalizacje (0-2)

**60% i więcej**



## merytoryczna II stopnia – panel ekspertów

- Innowacyjność i potencjał (0-10)
- Potencjalne korzyści z udziału w projekcie (0-5)
- Umiejętność prezentacji produktu/usługi/technologii (0-3)





Australia



Indie



Izrael

Co do zasady **max. 20 grantobiorców** na każdej liście

**Alokacja: 10 mln PLN**





Podpisanie umowy



## Do umowy:

- zaświadczenia o pomocy de minimis
- wniosek z załącznikami
- **KRS**
- budżet projektu
- wskaźniki projektu
- oświadczenie wsp. VAT
- **weksel in blanco** z deklaracją wekslową





# Etap krajowy



- Uczestnictwo w max. **3 dniowym** warsztacie
- **Stworzenie strategii ekspansji** przy współpracy z ekspertem (max **40 godzin indywidualnych konsultacji**)
- Wgranie strategii do SOE
- **Ocena strategii** przez panel ekspertów

**Wsparcie  
w formie  
bezzgotówkowej**

- Aktualna sytuacja przedsiębiorstwa
- Opis celów przedsiębiorstwa i zasobów niezbędnych do ich realizacji
- Opis produktu/usług/technologii, z którą firma planuje wejść na dany rynek zagraniczny
- Opis rynku docelowego i jego charakterystyka
- Określenie form wejścia na rynek zagraniczny i wybór formy odpowiedniej dla danego przedsiębiorstwa
- Analiza kosztów i przychodów
- Plan wdrożenia
- Ryzyka i szanse



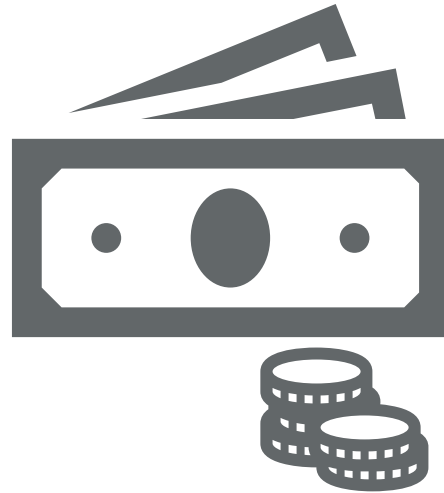


Ankieta ewaluacyjna po etapie krajowym

# Etap zagraniczny



- Wdrażanie strategii – max. miesięczny pobyt na rynku docelowym przy wsparciu ZBH
- Doradztwo/konsultacje/spotkania – wydatkowanie w ramach katalogu wydatków kwalifikowanych możliwe do końca projektu (9 miesięcy)



## Do 120 000,00 PLN

80 % przed etapem zagranicznym (po ocenie strategii)  
20% po rozliczeniu projektu



## ▪ koszty doradztwa związane z

- ✓ przygotowaniem grantobiorcy i jego produktu/usługi/technologii do certyfikacji (m.in. audyt przedcertyfikacyjny, przygotowanie procedur, dokumentacji, opracowanie systemu zarządzania jakością, akredytacji, koncesji lub innego typu dokumentów i praw niezbędnych dla prowadzenia działalności gospodarczej i sprzedaży produktów/usług/technologii na docelowym rynku zagranicznym) z wyłączeniem kosztów administracyjnych na danym rynku, np. założenia lub przekształcenia spółki
- ✓ wzornictwa opakowań, projektowania katalogów i opisów technicznych produktów, projektowania logotypów i marek produktowych,
- ✓ weryfikacją prawną i techniczną dokumentów niezbędnych dla przyszłego wprowadzenia produktu/usługi/technologii na nowy rynek,
- ✓ uzyskaniem ochrony własności intelektualnej za granicą odnoszących się do produktów/usług/technologii przeznaczonych do sprzedaży na rynkach zagranicznych,
- ✓ zakupem wartości niematerialnych i prawnych,

## ▪ koszty tłumaczeń przygotowanych strategii ekspansji oraz innych dokumentów,

- **koszty związane z uczestnictwem** m.in. w konferencjach branżowych, imprezach targowo wystawienniczych i programach dot. internacjonalizacji, (w tym: zakup powierzchni wystawienniczej, zabudowa, wpis do katalogu, bilety dla uczestników, pakiety uczestnictwa, spedycja eksponatów) nieprzekraczające 30% wartości grantu w formie gotówkowej
- **koszty związane z działaniami promocyjno - informacyjnymi**, m.in. stworzeniem obcojęzycznej strony internetowej oraz publikacjami prasowymi, nieprzekraczające 10% wartości zaliczki.





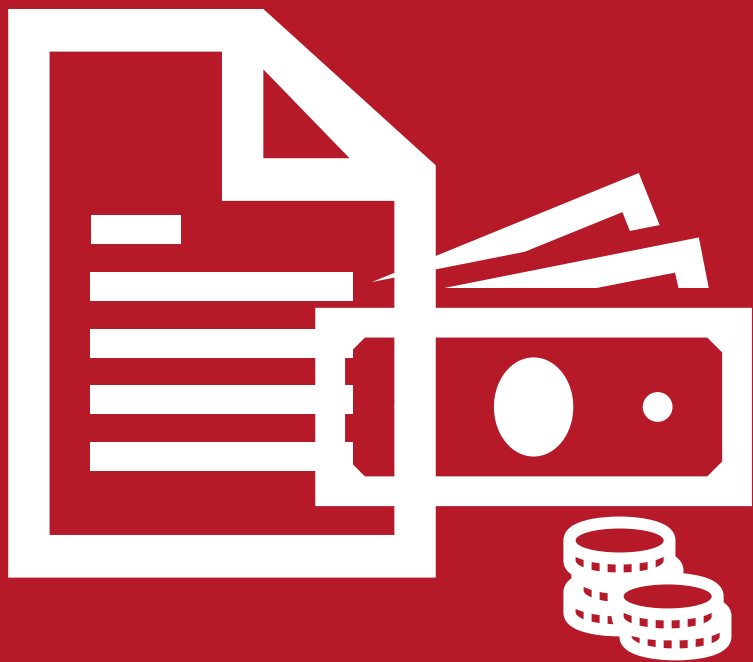
- organizacja sesji prezentacyjnych (pitch sessions) dla potencjalnych partnerów biznesowych, spotkań biznesowych typu B2B i B2C (potencjalni klienci, partnerzy, inwestorzy, prawnicy, doradcy itp.)
- spotkania networkingowe organizowane przez organizacje otoczenia biznesu (np. info o konferencjach, targach itp.),
- udostępnienie powierzchni biurowej i urządzeń biurowych.





Ankieta ewaluacyjna po etapie zagranicznym





wniosek  
rozliczający





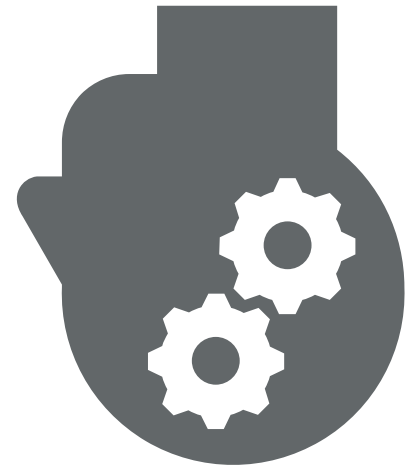
Ankieta ewaluacyjna – **6 i 12 miesięcy** po zakończeniu projektu



- Nie czekajmy na złożenie wniosku do ostatniego dnia
- Sprawdź limit de minimis - SUDOP (System Udostępniania Danych o Pomocy Publicznej)
- Kierunek eksportu – zakaz pomocy wywozowej
- Wartość do osiągnięcia – zalecamy konserwatyzm (IV, pkt)
- Wydatki kwalifikowane – projekt ma charakter doradczy

## Załączniki:

- Podpisane czytelnie zgodnie z reprezentacją w KRS
- Data i pieczęć firmy
- Upoważnienie
- Formularz de minimis
- Oświadczenia z właściwym numerem wniosku



## RYNKI DOCELOWE

Australia, Indie, Izrael

Norwegia, Rosja, Ukraina

Algieria, Egipt, RPA

Indonezja, Korea, Singapur

## PLANOWANE TERMINY URUCHOMIENIA NABORÓW

21 luty

kwiecień

czerwiec

sierpień

Wszystkich zainteresowanych zapraszamy do kontaktu [pmt@paih.gov.pl](mailto:pmt@paih.gov.pl) i na stronę <https://pmt.trade.gov.pl/pl/>





Chętnie odpowiemy na wszelkie pytania

[pmt@paih.gov.pl](mailto:pmt@paih.gov.pl)

<https://pmt.trade.gov.pl>

polskie mosty  
technologiczne  
wiedza • kontakty • finansowanie

