

# Szanse dla sektora medycznego w Tajlandii

30 lipca 2020 r.

# Spis treści:

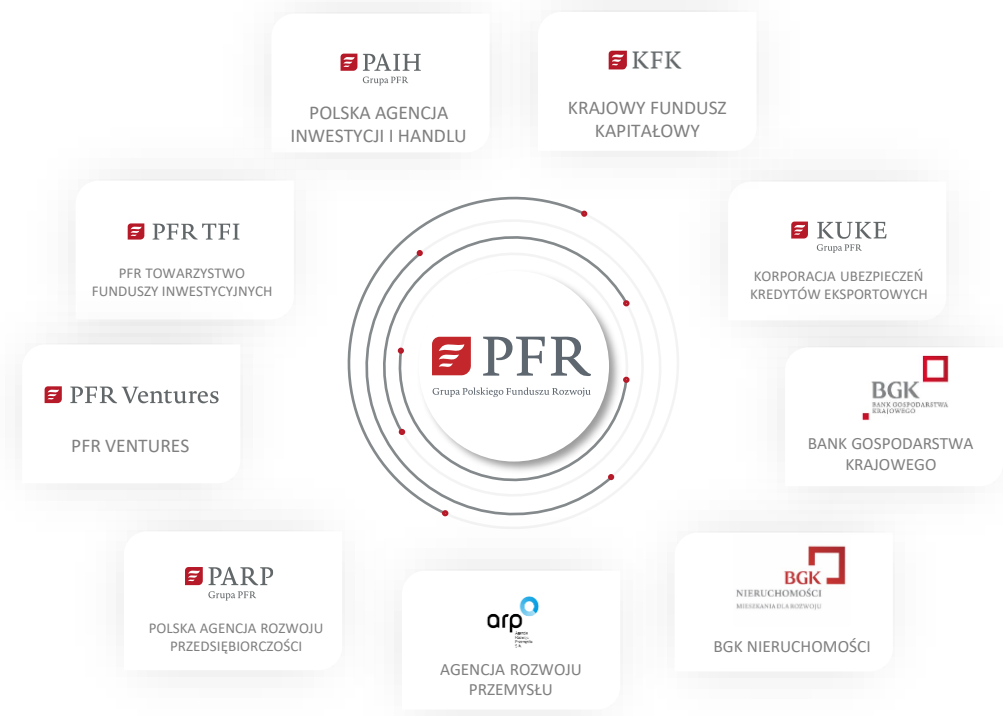
<b>Rozdział 1:</b> O Polskiej Agencji Inwestycji i Handlu.....	<b>3</b>
<b>Rozdział 2:</b> Tajlandia - wprowadzenie.....	<b>5</b>
<b>Rozdział 3:</b> Branża medyczna w Tajlandii.....	<b>7</b>
<b>Rozdział 4:</b> Urządzenia medyczne - struktura handlu.....	<b>11</b>



# Rozdział 1: O Polskiej Agencji Inwestycji i Handlu

Polska Agencja Inwestycji i Handlu (PAIH) jest instytucją doradczą wchodzącą w skład Grupy Polskiego Funduszu Rozwoju (PFR), punktem pierwszego kontaktu dla eksporterów oraz inwestorów.

## Komplementarna oferta grupy PFR



Misją PAIH jest zwiększenie napływu bezpośrednich inwestycji zagranicznych do kraju oraz zasięgu i dynamiki umiędzynarodowienia polskich przedsiębiorstw. Działamy zarówno w Polsce, jak i poprzez Zagraniczne Biura Handlowe (ZBH).

Oferujemy szybki dostęp do kompleksowej informacji dotyczącej otoczenia gospodarczo-prawnego Państwa projektów biznesowych. Pomagamy również w pokonywaniu procedur administracyjnych dotyczących konkretnych przedsięwzięć, opracowaniu rozwiązań prawnych, znalezieniu odpowiedniej lokalizacji oraz wiarygodnych partnerów i dostawców.

Zapewniamy również dostęp do instrumentów finansowych, w tym ubezpieczeń oferowanych przez instytucje zrzeszone w Grupie Polskiego Funduszu Rozwoju.

Oferta Polskiej Agencji Inwestycji i Handlu składa się z trzech kluczowych filarów:



## **Eksport**

Wsparcie polskiego eksportu ze szczególnym uwzględnieniem małych i średnich przedsiębiorstw (MŚP).



## **Inwestycje**

Zwiększanie rodzimych inwestycji w Polsce oraz za granicą. Wsparcie inwestycji zagranicznych na terenie naszego kraju.

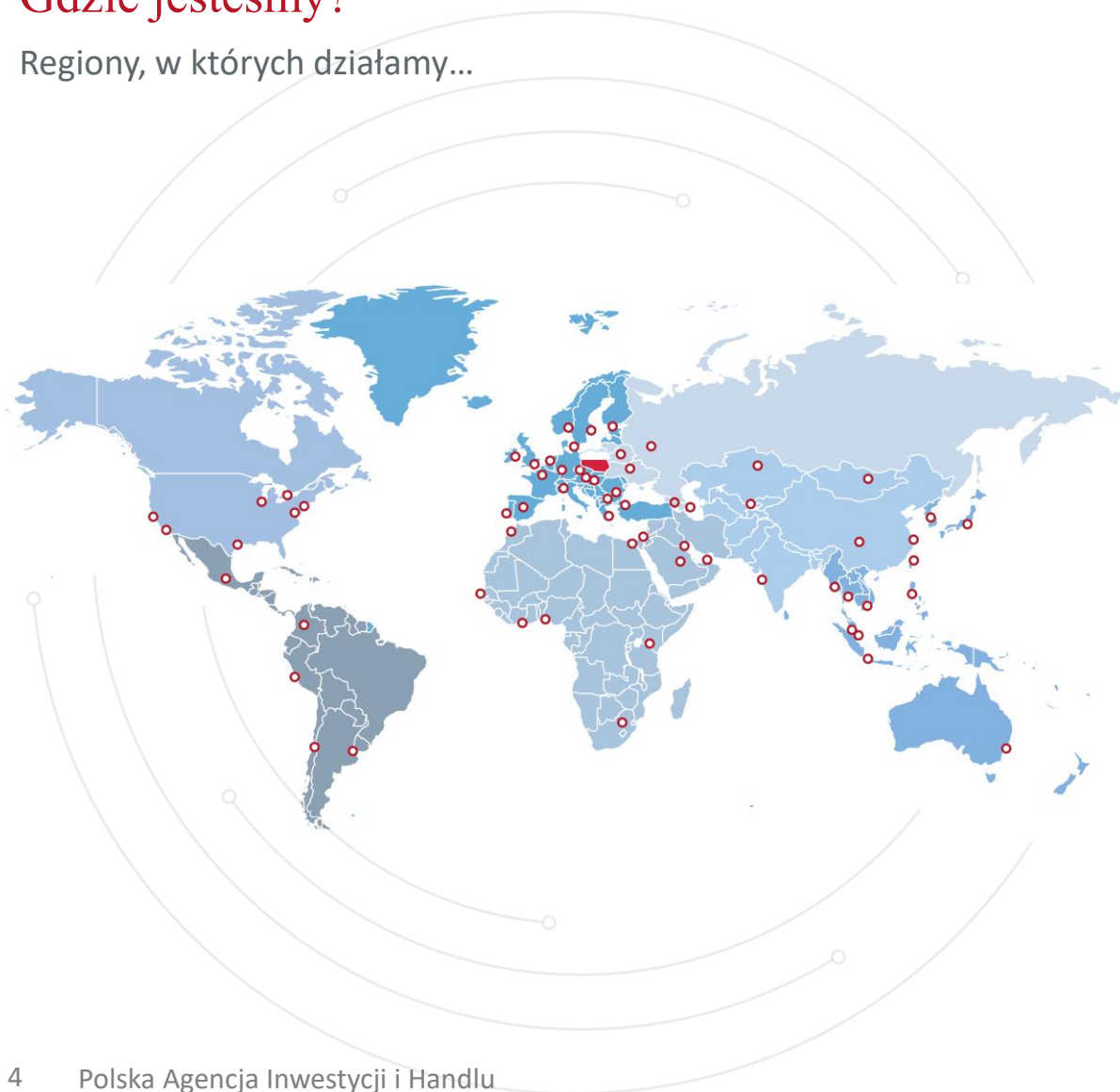


## **Partnerstwo**

Współpraca z administracją publiczną oraz instytucjami otoczenia biznesu w realizacji wspólnych projektów.

## **Gdzie jesteście?**

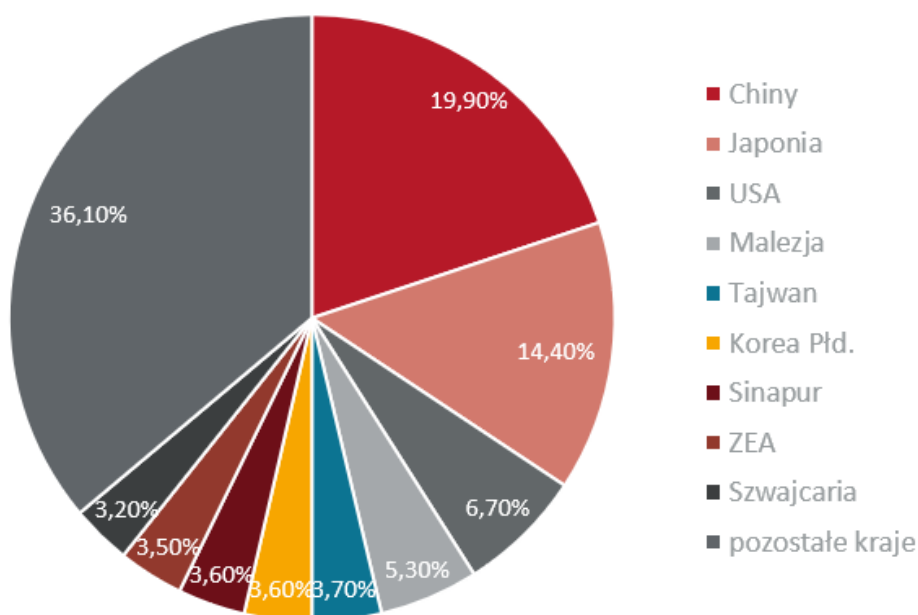
Regiony, w których działamy...



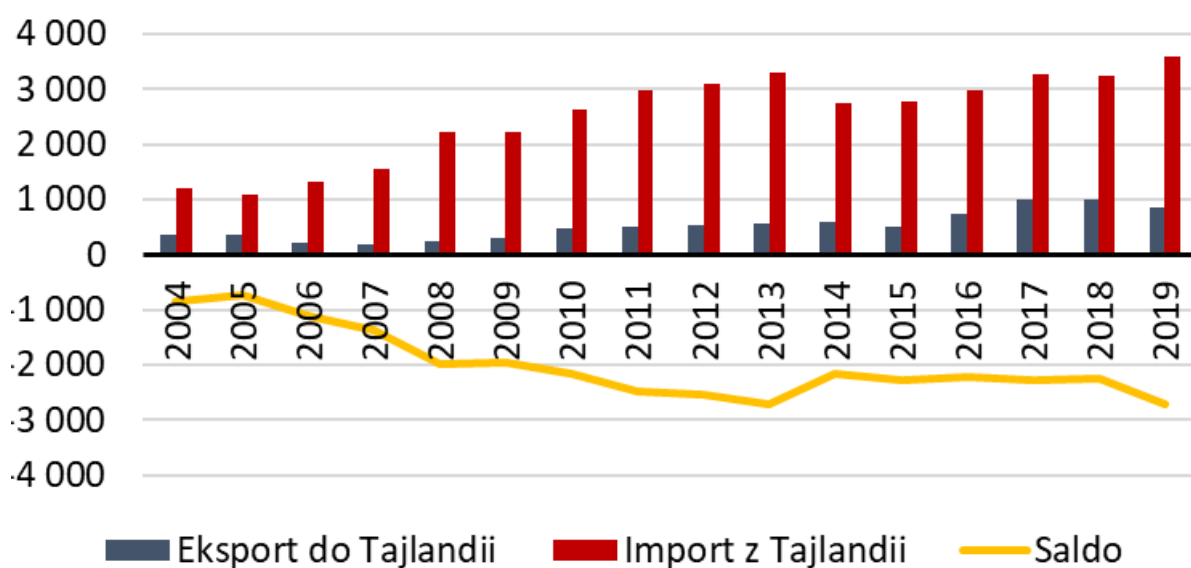
## Rozdział 2: Tajlandia – wprowadzenie

W ciągu ostatnich 5 lat gospodarka Tajlandii notowała średni wzrost PKB na poziomie ok. 3-4% rocznie. Liczne reformy usprawniające prowadzenie biznesu poskutkowały awansem z pozycji 48 na 26 w globalnym rankingu „Ease of Doing Business”. Zmiany te dotyczyły m.in. rejestracji działalności gospodarczej, aspektów podatkowych i egzekwowania kontraktów. Spośród 190 krajów uwzględnionych w ww. rankingu Tajlandia odnotowała drugi największy wzrost. Należy jednak pamiętać, że nadal istnieje wiele utrudnień dla firm zagranicznych, które chcą zaistnieć na rynku w Tajlandii. Należą do nich m.in. proces rejestracji działalności z kapitałem zagranicznym, a także procedury celne i rejestracyjne dla wybranych kategorii produktów.

### Najważniejsi partnerzy w imporcie



## Wymiana handlowa Polska - Tajlandia



Najważniejszymi sektorami gospodarki tajskiej są: motoryzacja, produkcja maszyn i urządzeń elektrycznych, przemysł przetwórczy i rolnictwo. Wartość eksportu składa się na 67% PKB kraju.

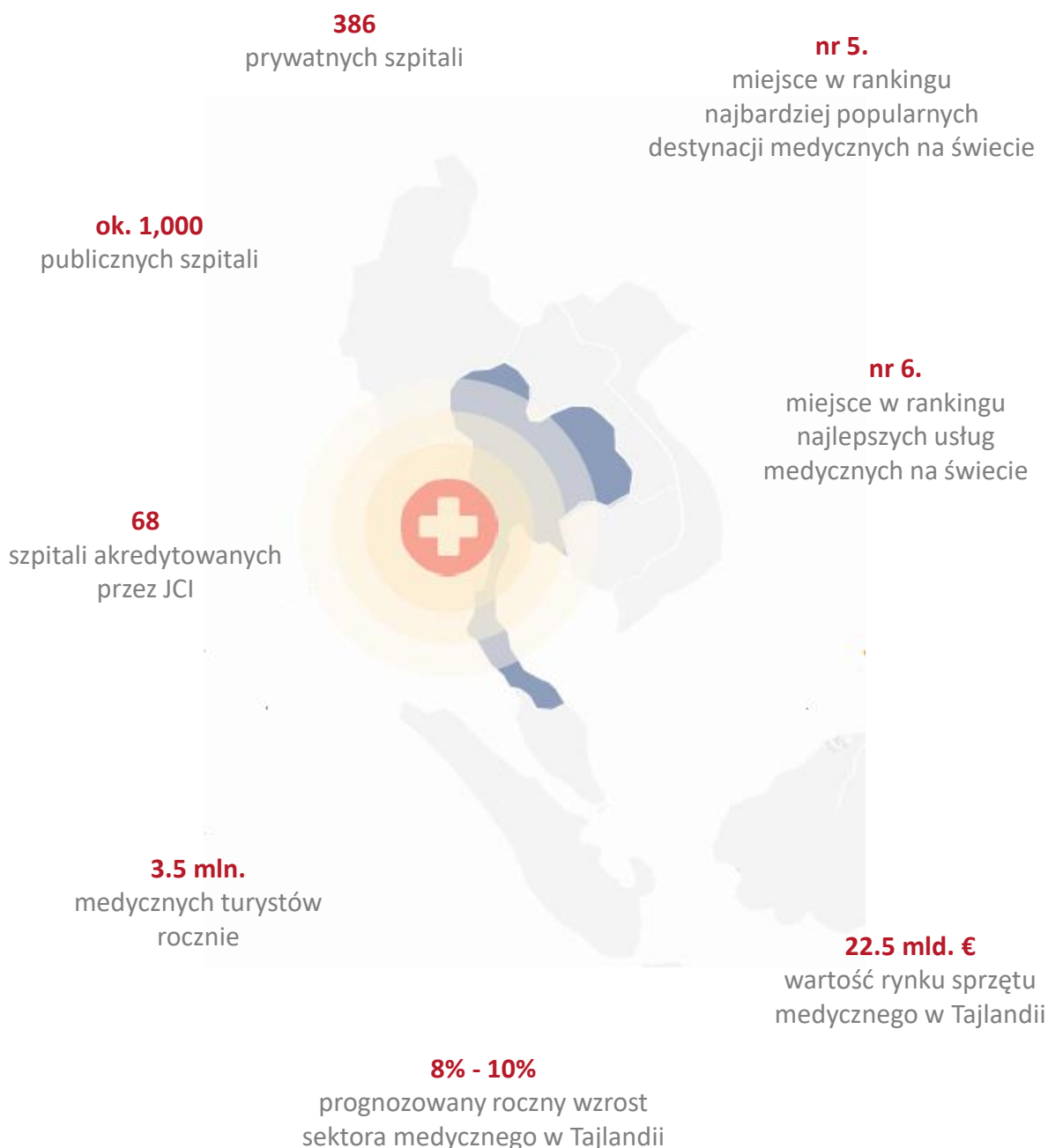
W 2019 roku Tajlandia była dla Polski 39tym partnerem w imporcie, natomiast Polska dla Tajlandii była 52gim partnerem. Najważniejsze grupy towarowe w eksporcie z Polski do Tajlandii to – wyroby gumowe (23.5%), maszyny i urządzenia mechaniczne (17.6%), maszyny i urządzenia elektryczne (8.3%), miedź i artykuły z miedzi (7.4%), pojazdy nieszynowe oraz akcesoria (5.0%).

Główne towary w imporcie z Tajlandii to maszyny i urządzenia mechaniczne (27.8%), maszyny i urządzenia elektryczne (17.5%), kauczuk i produkty z kauczuku (10.3%), przyrządy i aparatura (9.1%), pojazdy nieszynowe oraz akcesoria (4.6%)

Źródło: GUS, PFR

# Rozdział 3: Branża medyczna w Tajlandii

Tajlandzka branża medyczna w liczbach



Źródło: Thailand Board of Investment

## Czynniki wpływające na rozwój sektora medycznego w Tajlandii



Starzejące się społeczeństwo



Wzrost zachorowań



Wzrost wydatków na usługi zdrowotne



Inwestycje w nowe szpitale



Zachęty rządowe



Wzrost liczby zagranicznych pacjentów

### Konkurencyjność szpitali w Azji

	Tajlandia	Singapur	Indie	Malezja	Korea Płd.
Obsługa	★★★★★	★★	★	★	★
Sprzęt	★★★★	★★★★	★★	★	★★★★
Jakość HR	★★★★	★★★★	★★	★★	★★★★
Szpitale JCI	60	22	38	13	26
Synergie	★★★	★★	★	★★	★★
Dostępność	★★★	★★★★	★	★★	★★
Cena	★★★★	★★	★★★★	★★★★	★★

Źródło: Department of Health Service Support



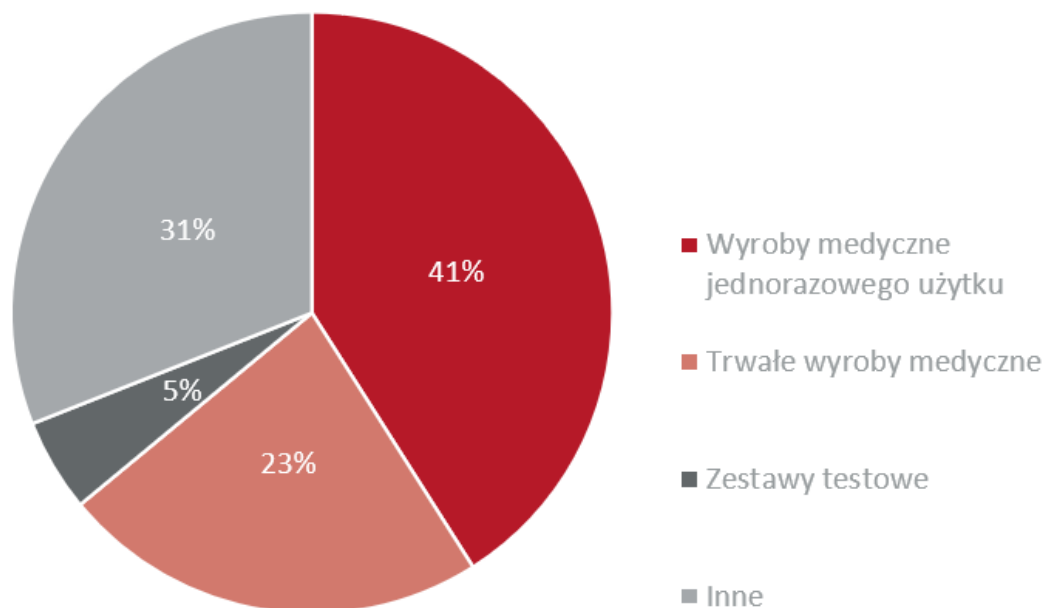
## Rozdział 4: Urządzenia medyczne - struktura handlu

Tajlandia spośród wszystkich krajów w regionie ASEAN charakteryzuje się największą łączną wartością importu i eksportu sprzętu medycznego. W 2019 r. wartość eksportu produktów w tej kategorii wyniosła 15.6 mld. EUR podczas gdy wartość importu wyniosła 6.9 mld. EUR. Istotne jest to, że zarówno eksport jak i import sprzętu medycznego charakteryzują się tendencją zwykłą. W 2019 import wzrósł o 21% r/r podczas gdy eksport wzrósł o 8.3%.

### Tajlandia jako lider na rynku urządzeń medycznych w regionie ASEAN



## Producenci wyrobów medycznych w Tajlandii



Źródło: Krungsri Research

# ZASTRZEŻENIE

Powyższy materiał jest chroniony prawami autorskimi, które przysługują Polskiej Agencji Inwestycji i Handlu S.A. („PAIH”) i można go wykorzystywać w sposób dozwolony przez przepisy ustawy z dnia 4 lutego 1994 r. o prawie autorskim i prawach pokrewnych (t.j. Dz. U. z 2019, poz. 1231), ale jedynie w celach niekomercyjnych (tj. na użytek własny). Nie jest dozwolone komercyjne wykorzystanie przekazywanych treści. Ponadto, materiał ten można wykorzystać, jeżeli przepisy lub zgoda uprawnionego zakładają, że wykorzystanie w celach niekomercyjnych nie wymaga pozwolenia ze strony uprawnionego. Dla innych sposobów wykorzystania materiału niezbędne jest uzyskanie pozwolenia od uprawnionego z tytułu autorskich praw majątkowych. PAIH nie ponosi odpowiedzialności z tytułu jakiegokolwiek szkody bezpośredniej lub pośredniej jakiegokolwiek rodzaju, w tym szkody za utratę zysków, wynikłej z całkowitego lub częściowego wykorzystania informacji udostępnionych przez PAIH w niniejszym materiale. W związku z tym, każdy odbiorca tych informacji powinien sprawdzić przydatność i poprawność wyżej wymienionych informacji zgodnie z ich przeznaczeniem i korzystać z tych informacji na własną odpowiedzialność. PAIH oraz jej pracownicy nie ponoszą w żadnym wypadku odpowiedzialności za jakąkolwiek decyzję lub działanie podjęte w oparciu o wyżej wymienione informacje, ani za jakiegokolwiek konsekwencje wynikające z decyzji podjętych w oparciu o te informacje.

**Polska Agencja Inwestycji i Handlu S.A.**

ul. Krucza 50  
00-025 Warszawa

NIP: 526-030-01-67

KRS: 0000109815

**Kontakt:**

Serwis PAIH24: +48 22 334 99 55

Kontakt PAIH24: [paih24@paih.gov.pl](mailto:paih24@paih.gov.pl)



Polska Agencja  
Inwestycji i Handlu  
Grupa PFR

