

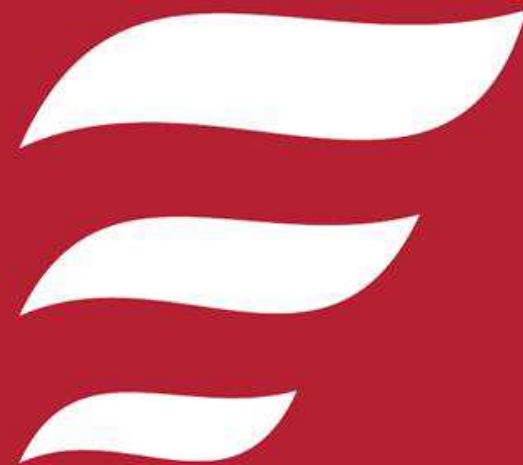


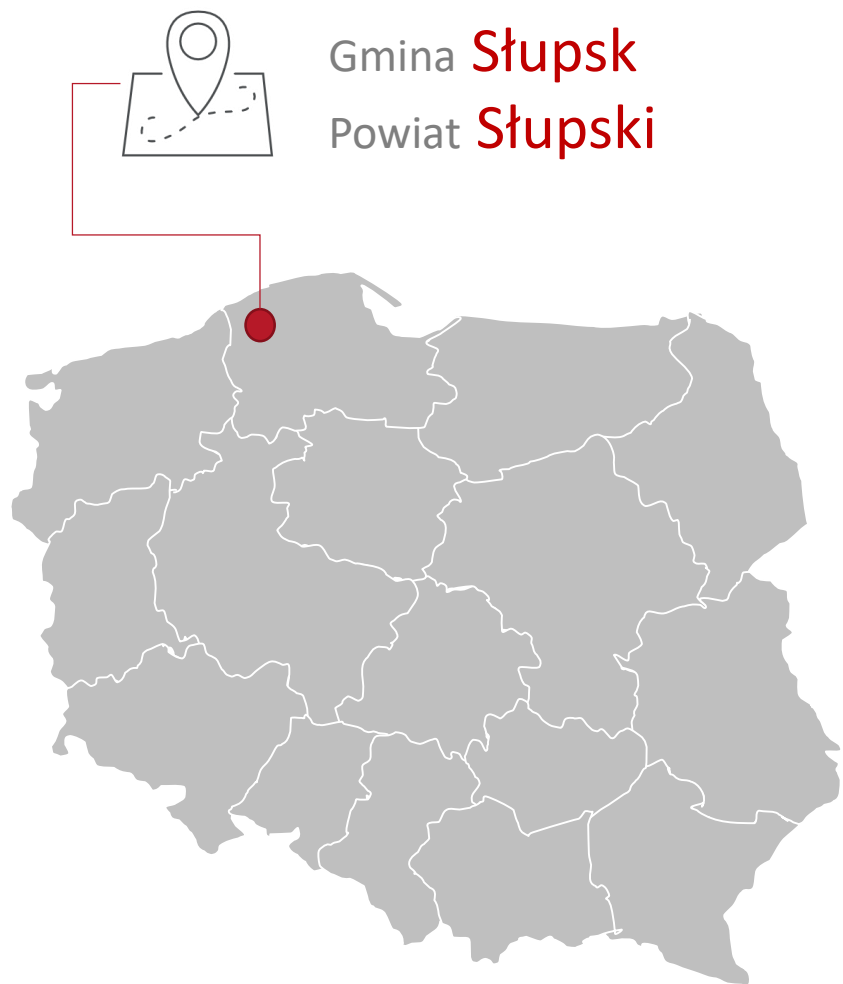
Polska Agencja
Inwestycji i Handlu
Grupa PFR

Nagrodzeni w konkursie Grunt na Medal 2018

Województwo pomorskie

Sierpień 2019





Gmina **Słupsk**
Powiat **Słupski**

Teren inwestycyjny Płaszewko II



Teren położony na terenie Gminy Słupsk, Płaszewko



Sąsiedztwo drogi ekspresowej S6 oraz obwodnicy Słupska



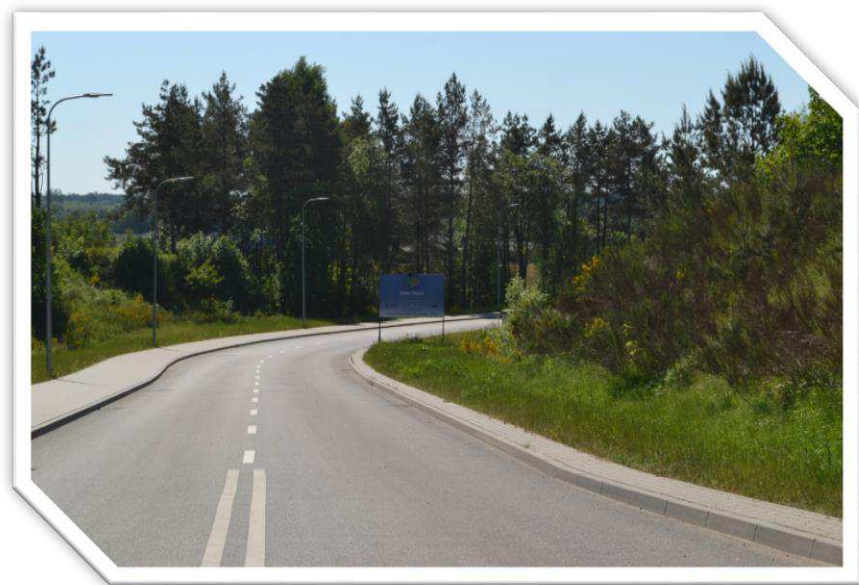
Właściciel - Gmina Słupsk





Klasa gruntu – tereny przeznaczone pod zabudowę

Obecne użytkowanie – tereny niezabudowane, nieużytkowane rolniczo, zadrzewione



Brak przeszkód podziemnych, naziemnych i ograniczeń ekologicznych



Brak ryzyka wystąpienia zalań lub obsunięć terenu



Przeprowadzone badania geologiczne



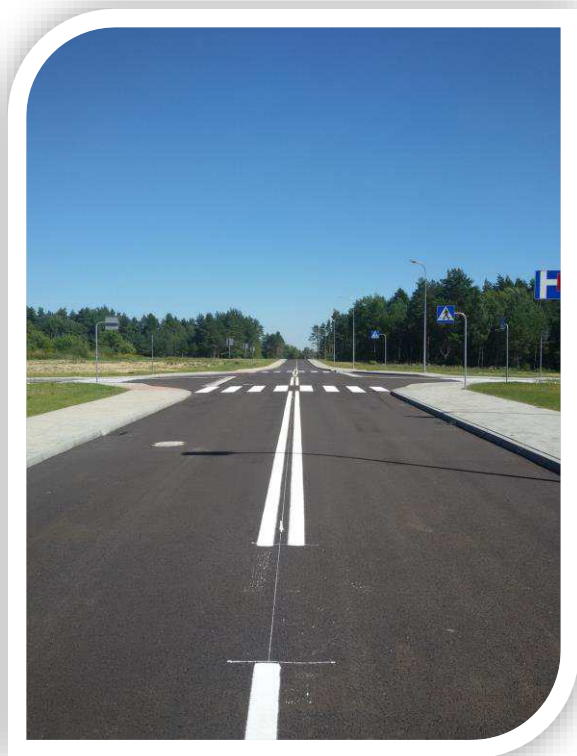
Ograniczona wysokość budynków: 12 m



Dopuszczalna zabudowa działki: 50%



Różnica poziomów terenu: 1-3 m



Droga dojazdowa do terenu



Droga o szerokości jezdni 7 m z chodnikiem po obu stronach o szerokości 2 i 2,5 m

Odległość od autostrady/drogi krajowej (km)



Sąsiedztwo drogi ekspresowej S6 (0,3 km) oraz obwodnicy Słupska



Kolej

Słupsk: 10 km



Najbliższe lotnisko międzynarodowe

Gdańsk: 130 km



Port morski

Gdynia: 130 km, Ustka: 27 km, Darłowo:
60 km, Hel: 150 km, Jastarnia: 140 km,
Krynica Morska: 190 km, Puck: 115 km,
Władysławowo: 120 km

