

AKTUALNOŚCI

■ FIRMY SPOŻYWCZE NAJWIĘKSZYM BENEFICJENTEM PPGPW

Na Programie Promocji Gospodarczej Polski Wschodniej w największym stopniu skorzystał sektor spożywczy. Od początku istnienia programu firmy spożywcze z Makroregionu zawarły łącznie 452 kontrakty na kwotę ponad 162 mln zł.

Sektor spożywczy to dominująca gałąź ekonomiczna Makroregionu Polski Wschodniej. Przedsiębiorstwa związane z branżą spożywczą zawarły aż 452 kontrakty, czyli najwięcej spośród wszystkich uczestników Programu Promocji Gospodarczej Polski Wschodniej. Wyniki te są efektem czynnego udziału firm w wydarzeniach promocyjno-wystawienniczych organizowanych przez PAliIZ. - Tak dobry wynik jest potwierdzeniem wysokiego poziomu konkurencyjności

na rynku unijnym i światowym przetwórstwa rolno-spożywczego z Polski Wschodniej. Przedsiębiorcy wielokrotnie uczestniczyli w licznych misjach gospodarczych oraz najważniejszych targach branżowych i doskonale wykorzystali swoją szansę na rozwój i nowe kontrakty - mówi Monika Piątkowska, wiceprezes PAliIZ.

Jednym z najbardziej cennych gałęzi sektora spożywczego Makroregionu jest mleczarstwo i przemysł mięsny, a największy eksporter to sektor owocowo-warzywny. Źródłem konkurencyjności sektora spożywczego zagranicą jest wysoka jakość oraz przewagi kosztowo-cenowe. Pozwoliło to polskim producentom stworzyć rynek zbytu na Dalekim Wschodzie oraz w takich krajach byłego ZSRR, jak: Tadżykistan, Azerbejdżan, Gruzja, Białoruś, Uzbekistan czy Kazachstan.

Jeszcze w tym roku PAliIZ zaplanował działania promocyjne firm spożywczych z Polski Wschodniej poprzez udział w targach branżowych oraz misjach gospodarczych, m.in. we Francji, Tanzanii i Etiopii, Rumunii i Chinach.



INWESTYCJE

■ AB ZAINWESTUJE 103 MLN ZŁ W CENTRUM LOGISTYCZNE

Wrocławska spółka AB buduje nowoczesne centrum dystrybucyjne. Będzie to jeden z największych tego typu obiektów w Europie Środkowo-Wschodniej.

Nowe centrum dystrybucyjne firmy AB, która jest dystrybutorem sprzętu IT i elektroniki użytkowej, powstaje w Magnicach pod Wrocławiem. Dzięki nowemu obiektowi o powierzchni 27 tys. m² znacząco wzrośnie wydajność dystrybucyjna firmy, która przekroczyć ma nawet 120 000 paczek dziennie. Łączna wartość inwestycji, wraz z zakupem gruntu, wyniesie ma 103 mln zł, z czego ponad 24 mln pochodzić będzie z dotacji unijnych. Zakończenie projektu planowane jest na pierwszą połowę 2015 roku. (ARAW)

■ SOLARIS BUDUJE NOWĄ LINIĘ PRODUKCYJNĄ

Solaris Bus & Coach rozbudowuje swoją fabrykę w Bolechowie koło Poznania. Inwestycja, której wartość szacowana jest na 11 mln euro, zbiega się z rozpoczęciem produkcji nowego autobusu Solaris Urbino.

Projekt rozbudowy fabryki zakłada między innymi powiększenie o 7 500 m² hali produkcyjnej oraz powierzchni biurowej o kolejne 5 000 m².

W zmodernizowanej przestrzeni produkcyjnej firma zamierza rozpocząć produkcję nowego modelu autobusu Solaris Urbino. Jego oficjalną premierę zapowiedziano na wrześniowe targi IAA Commercial Vehicles w Hanowerze. Dzięki przebudowie fabryki, docelowo dwukrotnie zwiększone mają zostać zdolności produkcyjne firmy. Obecnie Solaris

wypuszcza na rynek 1 300 sztuk pojazdów rocznie. Solaris Bus & Coach jest polską firmą i jednym z wiodących w Europie producentem autobusów, tramwajów oraz trolejbusów. (Solaris)



Solaris Urbino Electric
źródło: Biuro prasowe Solaris

Z REGIONÓW

■ WAŁBRZYSKA STREFA MA BIURO W OPOLU

„INVEST-PARK” utworzył trzecie zamiejscowe biuro. Po Kłodzku i Wrocławiu przyszedł czas na Opole. Spośród ponad 2,5 tys. ha gruntów objętych Wałbrzyską SSE, około 490 ha znajduje się na Opolszczyźnie. Tereny te okazały się na tyle atrakcyjne, że 23 firmy zainwestowały już ponad 2 miliardy złotych w Opolu, Kluczborku, Namysłowie, Nysie, Praszce, Prudniku oraz Skarbmierzu. Nowe inwestycje zmniejszyły w znacznym stopniu bezrobocie - pracę w strefie w granicach Opolszczyzny znalazło 2600 osób. Planowane otwarcie nowego oddziału Invest Park w Opolu zaplanowano na początek września. (WSSSE)

■ LIFTING ŁÓDZKIEGO INKUBATORA TECHNOLOGICZNEGO

Po siedmiu latach działalności Łódzki Inkubator Technologiczny przeszedł kompleksową modernizację, aby skoncentrować się na przyciąganiu firm z sektora high-tech.

Zmodernizowany budynek Łódzkiego Inkubatora Technologicznego oferuje 1110m² nowoczesnej powierzchni biurowo-konferencyjnej oraz laboratoria dostosowane do potrzeb start-upów z sektora nowych technologii i innowacji. Najemcy mogą również skorzystać z doradztwa biznesowego. Wartość inwestycji wyniosła 1,332 mln zł, z czego 85% pochodziło ze środków unijnych.

Oferta odnowionego inkubatora przyciągnęła już nowych najemców. Pierwszym z nich jest firma PortalE, zajmująca się tworzeniem zaawansowanych technologii do leczenia zaburzeń lękowych przy wykorzystaniu rzeczywistości wirtualnej. Kolejnym najemcą jest firma e-learningowa Tomorrow. Specjalizuje się ona w grywalizacji, symulatorach biznesowych i grach biznesowych. (Technopark Łódź)

ANALIZY I RAPORTY

■ PRODUKCJA PRZEMYSŁOWA W UE

Według szacunków Eurostatu, produkcja przemysłowa w Unii Europejskiej zmalała w czerwcu 2014 w porównaniu do maja 2014 roku. Jednak, w porównaniu z tym samym okresem ubiegłego roku nastąpiła wyraźna poprawa.



©Sergej Khackimullin-Fotolia.com

W czerwcu 2014, w porównaniu do maja 2014 roku wyrównana sezonowo produkcja przemysłowa spadła o 0,3% w strefie euro (EA18). Podobny trend widoczny był we wszystkich 28 krajach Unii, gdzie spadek wyniósł 0,1%. Jak twierdzą specjaliści, spadki spowodowane są zmniejszeniem produkcji nietrwałych dóbr konsumpcyjnych oraz w sektorze energetycznym. Z drugiej strony produkcja dóbr pośrednich, trwałych dóbr konsumpcyjnych oraz produktów inwestycyjnych wzrosła. Największe spadki w produkcji przemysłowej odnotowano w Irlandii (-16,5%), Holandii (-3,0%) i na Litwie (-2,7%). Natomiast najwyższy wzrost zanotowała Malta (+5,2%), Dania (+2,4%) oraz Węgry (+1,8%). W Polsce w czerwcu 2014, nastąpił wzrost produkcji przemysłowej o 0,4%, względem poprzedniego miesiąca.

W porównaniu do czerwca 2013 roku, w czerwcu 2014 produkcja przemysłowa pozostała stabilna

w strefie euro, a nawet wzrosła o 0,7% w skali wszystkich 28 krajów członkowskich. Największe wzrosty produkcji przemysłowej odnotowano na Węgrzech (+11,3%), w Rumunii (+9,9%) i na Słowacji (+7,5%), a największe spadki w Grecji (-6,9%), na Malcie (-3,8%) i na Łotwie (-2,0%). (Eurostat)

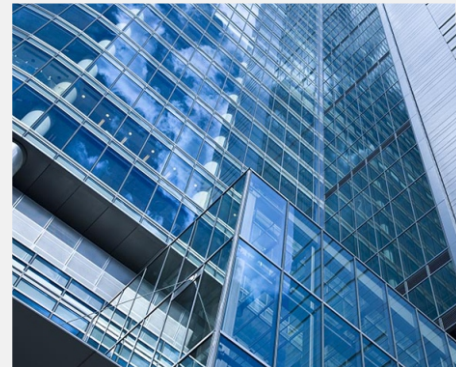
■ POZNAŃ ATRAKCYJNY DLA INWESTORÓW

Poznań - piąte pod względem liczby ludności miasto w Polsce przyciąga zagraniczne inwestycje wysoką jakością pracowników oraz atrakcyjną ofertą powierzchni biurowych i magazynowych. Położenie Poznania w pobliżu lądowych oraz powietrznych szlaków transportowych stanowi dodatkowy atut miasta - piszą autorzy raportu Focus in Poznań, przygotowanego przez Fundację Pro Progressio przy współpracy z PAliIZ.

Najnowsza analiza Fundacji Pro Progressio dotycząca atrakcyjności inwestycyjnej miasta wskazuje także, że Poznań posiada szeroko rozbudowaną ofertę edukacyjną. Sześć poznańskich uczelni oferuje około 30 różnych specjalności językowych. Co roku ich mury opuszcza ponad 3 tys. absolwentów, specjalistów biegle władających językami obcymi. Czeka na nich tu prężny rynek pracy. Specjaliści mogą zarobić od 5 do 7 tysięcy, księgowi około 3 tysięcy, a managerowie nawet do 20 tysięcy złotych. Co więcej, według danych z maja 2014 roku, Poznań ma najniższe w kraju bezrobocie (3,8%).

Jak podkreślają autorzy raportu Focus on Poznań, stolica Wielkopolski jest w czołówce miast, w których rozwija się branża outsourcingowa. Dlatego zapewnienie zintensyfikowanego zaplecza edukacyjnego, pozwala rozbudować sieć kontaktów z inwestorami z całego świata. Miasto to hub dla takich branż jak IT, finanse, księgowość, konsulting, sprzedaż, marketing,

badania, contact center. Inwestycje pochodzą głównie z rynków zagranicznych – ze Stanów Zjednoczonych, Niemiec, Francji oraz Wielkiej Brytanii. Inwestycyjną pozycję miasta wzmacnia położenie w pobliżu autostrady A2 oraz szeroka siatka połączeń lotniczych z 24 punktami docelowymi. Lotnisko „Ławice” w minionym roku obsłużyło ponad 1,3 miliona podróżnych. Stolica Wielkopolski posiada też doskonale zaplecze biurowe. Obecnie miasto oferuje ponad 300 tys. m2 powierzchni biurowych, a kolejnych 200 tys. jest już w planach. (Focus on Poznań/PALiIZ) Przeczytaj cały raport: www.paiz.gov.pl/publikacje/wojewodztwa/wielkopolskie



©Barbara Strojna-Fotolia.com

WYDARZENIA

WEŹ UDZIAŁ W BADANIU PŁAC W POLSCE

Advisory Group TEST Human Resources zaprasza do udziału w kolejnej edycji badania Raport Płacowy. Pozyskane dane, posłużą działom HR i finansowym do planowania strategii wynagradzania, w tym podejmowania decyzji o podwyżkach, czy określania wysokości pensji na nowo powstałych stanowiskach, a nawet do negocjacji ze związkami zawodowymi.

W zamian za przekazanie informacji Uczestnicy otrzymają ogólnopolskie dane o wynagrodzeniach na ponad 260 stanowiskach. Projekt realizowany jest nieprzerwanie od 1999 roku. W ostatniej edycji badania uczestniczyło 411 przedsiębiorstw z całej Polski. PALiIZ jest patronem projektu. Zapraszamy do udziału w badaniu. www.raportplacowy.pl

ZAPRASZAMY NA TARGI IMM W KOLONII 2015

Reprezentujesz branżę meblową, a twoja działalność jest zarejestrowana w Polsce Wschodniej? Jesteś zainteresowany eksportem swoich produktów na rynek niemiecki? Jeśli tak, weź udział w targach meblowych IMM Kolonia 2015 i skorzystaj ze 100% dofinansowania kosztów wyjazdu z funduszy UE.

W wyjeździe uczestniczyć mogą wyłącznie przedsiębiorcy posiadający siedzibę i prowadzący min.18 miesięcy działalność na terenie jednego z 5 województw Polski Wschodniej, tj. lubelskiego, podlaskiego, podkarpackiego, świętokrzyskiego i warmińsko-mazurskiego, oraz działający w sektorze meblowym". Termin nadsyłania wniosków o dofinansowanie upływa 10 września 2014r.

Regulamin oraz pozostała dokumentacja konkursowa dotycząca wyjazdu jest dostępna na stronie internetowej PALiIZ: http://www.paiz.gov.pl/20140818/Nabor_wnioskow_na_targi_IMM_Kolonia_2015 Koordynacją wyjazdu zajmuje się Aleksandra Bigda, tel. (22) 334 98 97 lub e-mail: aleksandra.bigda@paiz.gov.pl Udział w wyjeździe jest organizowany przez Polską

Agencję Informacji i Inwestycji Zagranicznych S.A. w terminie 11-14 listopada 2014 w ramach „Programu Promocji Gospodarczej Polski Wschodniej”. (PALiIZ)

IV TARGI CHINA EXPO POLAND 2014

Między 4 a 6 września w Centrum Targowo-Kongresowym MT Polska w Warszawie odbędą się IV Targi China Expo Poland 2014 - spotkanie poświęcone polsko-chińskiej współpracy. Patronat nad wydarzeniem objęła PALiIZ.

Organizowane przez Międzynarodowe Targi Polska i Pol-Chin Consulting po raz czwarty Targi China Expo Poland będą okazją do zaprezentowania ofert chińskich przedsiębiorców oraz nawiązania kontaktów biznesowych. Tegoroczna tematyka targów obejmuje wyposażenie wnętrz i gospodarstwa domowego, oświetlenie, elektronikę oraz tekstylię.

Więcej informacji: www.chinaexpo.pl (MT Polska)



ZAPRASZAMY NA MISJĘ DO SKANDYNAWII

Pomorska Agencja Rozwoju Regionalnego organizuje misję gospodarcze do Norwegii i Danii. Przedsiębiorcy z branż ICT oraz ekotechnologii w rolnictwie z Pomorza mogą ubiegać się o dofinansowanie udziału w wyjazdach.

Misja przedsiębiorców do Norwegii odbędzie się między 13 a 16 października. Oslo jest głównym ośrodkiem ICT i nowoczesnych technologii, skupia-

jącym aż 60% firm z tego sektora w całym kraju. W programie misji planowane są spotkania z firmami norweskimi, rozmowy B2B oraz wizyty studyjne. Misja do Danii odbędzie się w terminie 24-26 listopada. Uczestnicy wezmą udział w targach Agromek 2014 - jednej z największych imprez wystawienniczych sektora rolnego w Europie. Targi prezentują całą gamę produktów i technologii związanych bezpośrednio z produkcją rolną, a także z ochroną środowiska, alternatywnymi źródłami energii i ekologią.

Misje gospodarcze organizowane są przez Pomorską Agencję Rozwoju Regionalnego S.A. ze Słupska w ramach projektu pt. „INWESTUJ W POMORSKIE II – Promocja atrakcyjności inwestycyjnej regionu województwa pomorskiego w krajach Skandynawskich i Niemczech”. Więcej informacji: www.sse.slupsk.pl (SSSE)

ZE A I SZWECJA DLA FIRM Z POLSKI WSCHODNIEJ

Trwa nabór wniosków firm z Polski Wschodniej na udział w targach spożywczych SIAL ME w Zjednoczonych Emiratach Arabskich oraz targach poddostawstwa dla przemysłu ELMIA w Szwecji.

PALiIZ przypomina o naborze wniosków o dofinansowanie uczestnictwa w targach SIAL MIDDLE EAST 2014 w Abu Dhabi (ZEA). Targi odbędą się w terminie 24-26 listopada. W wyjeździe może uczestniczyć 20 przedsiębiorstw. Wnioski można składać do 3 września poprzez stronę: http://www.paiz.gov.pl/20140813/Nabor_wnioskow_o_dofinansowanie_uczestnictwa_na_targach_spozywczych_SIAL_MIDDLE_EAST_2014

Natomiast firmy z sektora maszynowo-metalowego mogą skorzystać z uczestnictwa w targach ELMIA SUBCONTRACTORS 2014, trwających w terminie 11-14 listopada w Jönköping w Szwecji. Również w tym wyjeździe uczestniczyć może 20 firm z pięciu województw Polski Wschodniej:

Więcej informacji na http://www.paiz.gov.pl/20140813/Nabor_wnioskow_o_dofinansowanie_uczestnictwa_w_targach_Elmia_Subcontractors_2014

CZY WIESZ, ŻE...

POLSCY STUDENCI MATEMATYKI NA PODIUM

Dwóch studentów z Uniwersytetu Warszawskiego zdobyło nagrodę pierwszego stopnia podczas 21 Międzynarodowych Zawodów Matematycznych (IMC). Dzięki wysokim kwalifikacjom Polaków w naukach ścisłych, Polska przyciąga coraz więcej inwestycji high tech, a Polacy stają się poszukiwanymi pracownikami.

Tegoroczna edycja Międzynarodowych Zawodów Matematycznych odbyła się w Bułgarii.

Do konkursu przystąpiło 324 studentów matematyki z 73 uniwersytetów z Europy, obu Ameryk oraz Azji. Na najwyższym podium konkursu IMC stanęli Jakub Koncki i Szymon Kononowicz.

Polscy studenci oraz absolwenci przedmiotów ścisłych zdobywają nie tylko najważniejsze nagrody w konkursach, ale i uznanie wśród zagranicznych pracodawców. Jak podkreślał podczas zeszłorocznego

spotkania z ministrem cyfryzacji Michałem Bonim prezes Facebooka Mark Zuckerberg, Polska jest drugim krajem z którego jego firma rekrutuje programistów. Polską branżę ICT doceniają także zagraniczni inwestorzy. Dzięki outsourcingowi, sektor usług teleinformatycznych rozwija się tu znacznie szybciej niż w całej Europie. Do 2015 rynek ICT w Polsce ma osiągnąć wartość 4,1 mld euro. (Uniwersytet Warszawski/PALiIZ)

kurs walut z dn. 21.08.2014

	kupno	sprzedaż
USD	3,1219	3,1849
EUR	4,1484	4,2322

źródło: www.nbp.pl



Polska Agencja Informacji i Inwestycji Zagranicznych S.A.
00-585 Warszawa, ul. Bagatela 12
tel. (+48 22) 334 98 23,
fax (+48 22) 334 99 90
e-mail: redakcja@paiz.gov.pl

Wydział Public Relations.
Departament Informacji i Komunikacji