



PORT SZCZECIN-ŚWINOUJŚCIE

ZESPÓŁ PORTOWY
SZCZECIN - ŚWINOUJŚCIE
-ATRAKCYJNYM MIEJSCEM
DLA CHIŃSKICH INWESTYCJI

Pekin
25.07.2012

© Zarząd Morskich Portów
Szczecin i Świnoujście SA



PORT SZCZECIN-ŚWINOUJŚCIE

Szczecin i Świnoujście (PL) – Porty dla Chin



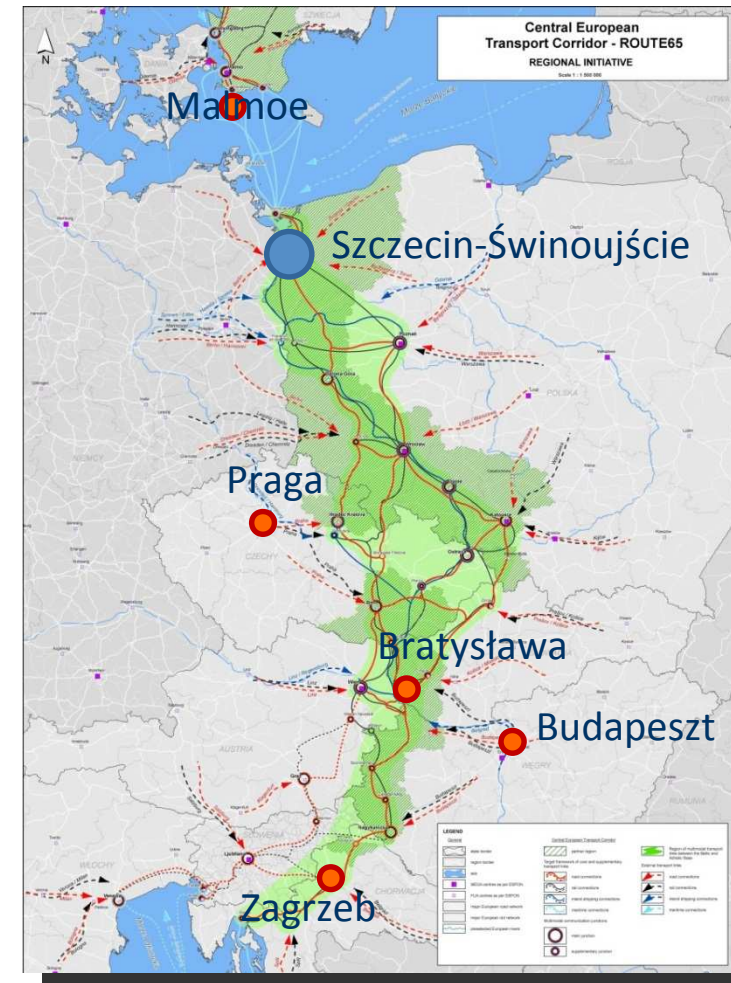


Porty Szczecin-Świnoujście – główny węzeł logistyczny w korytarzu transportowym CETC-Route65

- trimodalny korytarz łączący transport:



- partnerstwo regionów Szwecji, Polski, Republiki Czeskiej, Słowacji, Węgier i Chorwacji - ludność 19,35 mln (ludność krajów partnerskich 78 mln).





Strategiczne położenie portów w Szczecinie i Świnoujściu - potencjał dla obsługi towarów z Chin



- Szlak transportowy Północ – Południe,
- Szlak transportowy Wschód – Zachód,
- Najbliższy port morski dla Berlina i wschodnich landów Niemiec.





Szczecin i Świnoujście

– uniwersalny kompleks portów



- Największe na polskim wybrzeżu centrum obsługi suchych ładunków masowych - specjalizacja w obsłudze węgla i rudy,
- Najnowocześniejszy terminal promowy w Polsce z możliwością obsługi kolejowych wagonów towarowych,
- Istotny ośrodek przeładunkowy towarów rolno-spożywczych na Bałtyku,
- Obsługa kontenerów i ruchu ro-ro,
- Specjalizacja w obsłudze wyrobów hutniczych oraz ładunków ponadgabarytowych,
- Dogodne miejsce dla lokalizacji przemysłu przyportowego,
- Atrakcyjne tereny inwestycyjne dla działalności przeładunkowej, logistycznej i przemysłowej.





Wolne Obszary Celne

- idealne dla towarów z Chin



Brak obciążeń podatkowych i celnych dla:

- przeładunku, składowania i dystrybucji towarów importowanych spoza Unii Europejskiej,
- działalności handlowej, przemysłowej, przetwarzanie lub uszlachetnianie towarów importowanych.





Porty w Szczecinie i Świnoujściu - idealna przystań dla chińskiego biznesu

- Doskonałe miejsce do lokowania biznesu korzystającego z transportu morskiego,
- Idealne warunki do budowy i eksploatacji własnych terminali przeładunkowych, dystrybucyjnych oraz produkcyjnych,
- Do dyspozycji ok. 170 ha terenów inwestycyjnych - działalność może być prowadzona bez dodatkowych koncesji i zezwoleń, konieczne jest jedynie spełnienie wymagań określonych przepisami prawa polskiego,
- Oferowana wieloletnia dzierżawa gruntów na preferencyjnych warunkach.





Najlepszy wybór dla logistyki towarów z Chin - Zachodniopomorskie Centrum Logistyczne



Doskonałe miejsce do lokowania przez chińskich partnerów biznesu korzystającego z transportu morskiego.

- teren w pełni uzdatniony i uzbrojony, wraz z siecią dróg wewnętrznych, dojazdowych, własną bocznicą kolejową i parkingiem dla 40 samochodów, gotowy pod względem prawnym i formalnym do inwestycji,
- doskonałe skomunikowanie z główną arterią wyjazdową ze Szczecina – 8 km od autostrady A6 Szczecin – Berlin oraz drogi ekspresowej S 3 (E65),
- bliskość wielkiej aglomeracji przemysłowej i konsumenckiej Berlina i Brandenburgii,
- bezpośrednie sąsiedztwo terminalu kontenerowego, rampy ro-ro i terminalu drobnicowego, co minimalizuje koszty transportu i procedury.





Najlepszy wybór dla lokalizacji przemysłu przyportowego - Ostrów Grabowski



Wizualizacja przykładowej lokalizacji przemysłu przyportowego na wschodniej części Ostrowa Grabowskiego.

- dogodne usytuowanie w centrum portu,
- możliwość budowy nowej infrastruktury portowej – w tym nowych nabrzeży,
- na terenie lokalizacja terminalu kontenerowego,
- bezpośrednie sąsiedztwo z infrastrukturą dla centrum logistycznego,
- doskonałe skomunikowanie poprzez nowy dojazd drogowy i kolejowy.





Plany przyszłej współpracy z chińskim partnerem



- **CNR Cargo Wagon Ltd** – spółka celowa powołana w 2010r.,
- **Cel:** utworzenie w Polsce fabryki towarowych wagonów kolejowych z elementów importowanych z Chin,
- **Partnerzy:** PKP Cargo i Jinan Railway Company,
- **Lokalizacja fabryki:** w bezpośrednim sąsiedztwie portu Szczecin w celu minimalizacji kosztów transportu.





PORT SZCZECIN-ŚWINOUJŚCIE



Nowy port zewnętrzny w Świnoujściu

– rozwijający się potencjał dla chińskich inwestorów



Wschodnia część

Zachodnia część





PORT SZCZECIN-ŚWINOUJŚCIE

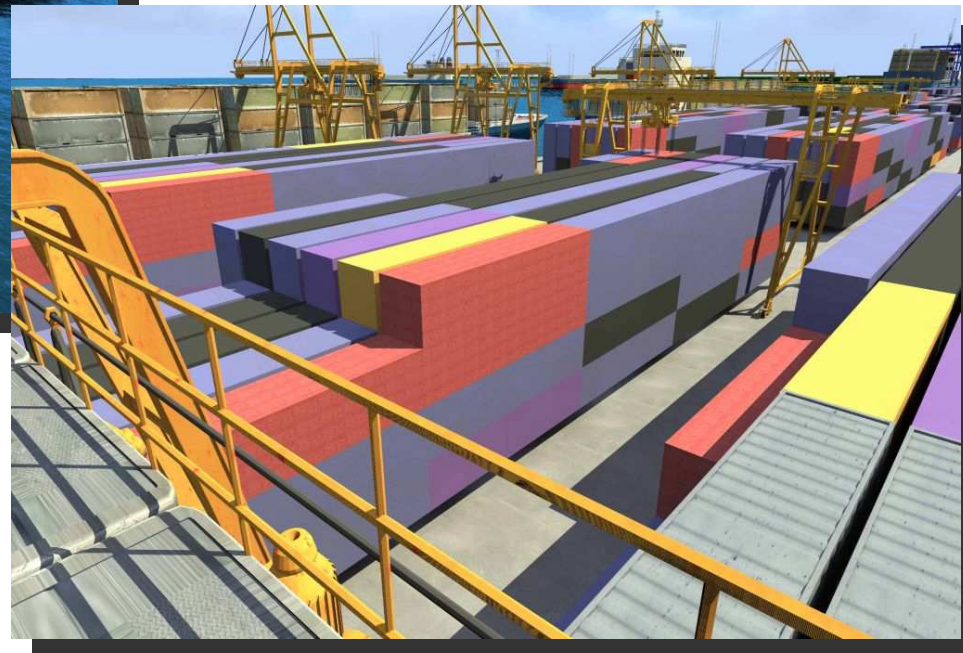


Budowany port zewnętrzny w Świnoujściu – rozwijający się potencjał dla chińskich inwestorów



Wizualizacja zachodniej części portu zewnętrznego

Zachodnia część portu zewnętrznego (wizualizacja terminalu kontenerowego)





PORT SZCZECIN-ŚWINOUJŚCIE



Dziękuję za uwagę

ZARZĄD MORSKICH PORTÓW
SZCZECIN I ŚWINOUJŚCIE SA

Ul. Bytomska 7

70-603 SZCZECIN

tel: +48 91 430 82 20

fax: +48 91 462 48 42

www.port.szczecin.pl

e-mail: info@port.szczecin.pl

